

PARIS

# L'OpenTour

FREE  
Personal  
earphones!



Ecouteurs  
individuels  
GRATUITS!



**4** Tour Routes  
*Circuits*

**50** stops to explore...  
*arrêts pour découvrir...*

**Paris !**



[www.parisloptour.com](http://www.parisloptour.com)

Edition 2010 - 2011



## Paris L'OpenTour : Laissez-vous porter...

Profitez d'une vue exceptionnelle depuis le pont supérieur de nos bus, montez et descendez librement sur nos 4 circuits et visitez la ville à votre rythme !

### Tout Paris en un seul Pass !

- **1, 2 ou 3 jours** consécutifs selon votre choix.
- **4 circuits, 5 points de correspondance** et plus de **50 points d'arrêt** pour ne rien manquer.
- **Commentaires** disponibles **en 10 langues**. Ecouteurs individuels.
- **Carnet de réductions OFFERT !**
- Service **7 jours sur 7**, tout au long de l'année.

**Le Pass est strictement personnel.**

Il doit être présenté au conducteur à chaque montée à bord du bus.

Nos Horaires • Our Timetable		Saison Season	Horaires Timetable	Fréquence Frequency	Durée Tour Length
		<b>Paris Grand Tour : Circuit Vert • Green Route</b>			
		Haute • High *	9:30 → 20:30	10'	2h15'
		Basse • Low *	9:40 → 18:30	30'	2h15'
<b>Montmartre - Grands Boulevards : Circuit Jaune • Yellow Route</b>					
		Haute • High	9:30 → 19:45	15'	1h20'
		Basse • Low	9:30 → 18:15	30'	1h20'
<b>Montparnasse - Saint Germain : Circuit Orange • Orange Route</b>					
		Haute • High	9:30 → 19:00	20'	1h00'
		Basse • Low	9:45 → 18:30	30'	1h00'
<b>Bastille - Bercy : Circuit Bleu • Blue Route</b>					
		Haute • High	9:15 → 19:15	25'	1h00'
		Basse • Low	9:20 → 19:15	30'	1h00'

\*Haute Saison : Du 2 avril 2010 au 1er Novembre 2011

High Season: From April 2<sup>nd</sup>, 2010 till November 1<sup>st</sup>, 2010

\*Basse Saison : Du 2 novembre 2010 au 31 mars 2011

Low season: From November 2<sup>nd</sup>, 2010 till march 31<sup>st</sup>, 2011



## Paris L'OpenTour: Let yourself be carried...

Enjoy fantastic views from the Open Top Deck of our buses, hop-on and hop-off as often as you please and discover the city at your own pace !

### All Paris in just one Pass !

- **1, 2 or 3 consecutive days**
- **4 routes, 5 connexion points** and more than **50 stops** in order not to miss a thing
- **Commentaries** available in **10 languages**. Individual earphones.
- **FREE discount vouchers!**
- We operate daily throughout the year.

**The Pass is strictly personal.**

It must be shown to the driver each time you board a bus.



## Paris L'OpenTour : Déjate llevar...

Disfrute de una vista excepcional desde el piso superior de nuestros buses, suba y baje libremente durante todo el recorrido y descubra la ciudad a su propio ritmo!

### Todo París en un solo Pase !

- **1, 2 o 3 días** consecutivos.
- **4 circuitos, 5 puntos de conexión** y más de **50 paradas** para no perderse nada.
- **Comentarios** disponibles **en 10 lenguas**. Auriculares individuales.
- **Cupones de reducción GRATIS !**
- Servicio **diario**, todo el año.

### Su Pase es estrictamente personal.

Debe presentarlo al conductor cada vez que suba al bus.

Temporada Stagione	Horarios Orari	Frecuencia Frecuza	Duración Durata
<b>Paris Grand Tour : Circuito verde</b>			
Alta • Alta *	9:30 → 20:30	10'	2h15'
Baja • Bassa *	9:40 → 18:30	30'	2h15'
<b>Montmartre - Grands Boulevards : Circuito amarillo • giallo</b>			
Alta • Alta	9:30 → 19:45	15'	1h20'
Baja • Bassa	9:30 → 18:15	30'	1h20'
<b>Montparnasse - Saint Germain : Circuito naranja • arancione</b>			
Alta • Alta	9:30 → 19:00	20'	1h00'
Baja • Bassa	9:45 → 18:30	30'	1h00'
<b>Bastille - Bercy : Circuito azul • blu</b>			
Alta • Alta	9:15 → 19:15	25'	1h00'
Baja • Bassa	9:20 → 19:15	30'	1h00'

\*Temporada alta: Del 2 de abril 2010 al 1 de noviembre 2010

Alta Stagione: Dal 2 aprile 2010 fino al 1 novembre 2010

\*Temporada baja: Del 2 de noviembre 2010 al 31 de marzo 2011

Bassa Stagione: Dal 2 Novembre 2010 fino al 31 marzo 2011



## Paris L'OpenTour: Lasciatevi Trasportare...

Approfittate di una vista eccezionale dal ponte superiore dei nostri autobus, salite e scendete liberamente sui nostri 4 circuiti e visitate la città al vostro ritmo !

### Tutta Parigi con un pass solo!

- **1, 2 o 3 giorni** consecutivi, a vostra scelta.
- **4 circuiti, 5 punti di connessione** e più di 50 fermate per non farsi mancare nulla.
- Commentario disponibile in 10 lingue. Auricolari individuali.
- **Buoni sconto IN OMAGGIO!**
- **Servizio attivo 7 giorni su 7**, tutto l'anno.

### Il Pass é strettamente personale.

Dovete mostrarlo all'autista ogni volta che salite sull'autobus.



## Paris L'OpenTour : Deixe-se levar...

Disfrute duma vista excepcional a partir do andar superior dos nosos ôníbus, suba e desça quantas vezes desejar ao longo dos 4 roteiros e disfrute da cidade ao seu ritmo !

### Todo Paris num só Passe !

- **1, 2 ou 3 dias** consecutivos.
- **4 roteiros, 5 pontos de correspondencia** e mais de **50 paradas** para não perder nenhum detalhe.
- **Comentários disponíveis em 10 linguas.** Auriculares individuais.
- **Vales de desconto GRATIS !**
- A Paris L'OpenTour opera **todos os dias do ano.**

### O bilhete é pessoal e intransferível.

O mesmo deve ser apresentado ao motorista a cada vez que você subir no ôníbus.

Nossos Horários • Provozní doba	Temporada Sezóna	Horários Provoz	Frequência Frekvence	Duração Trávní
	<b>Paris Grand Tour : Roteiro verde • zelený okruh</b>			
	Alta • Plná *	9:30 → 20:30	10'	2h15'
	Baixa • Nízká *	9:40 → 18:30	30'	2h15'
	<b>Montmartre - Grands Boulevards : Roteiro amarelo • Žlutý okruh</b>			
	Alta • Plná	9:30 → 19:45	15'	1h20'
	Baixa • Nízká	9:30 → 18:15	30'	1h20'
	<b>Montparnasse - Saint Germain : Roteiro laranja • Oranžová okruh</b>			
	Alta • Plná	9:30 → 19:00	20'	1h00'
	Baixa • Nízká	9:45 → 18:30	30'	1h00'
<b>Bastille - Bercy : Roteiro azul • Modrý okruh</b>				
Alta • Plná	9:15 → 19:15	25'	1h00'	
Baixa • Nízká	9:20 → 19:15	30'	1h00'	

\*Alta temporada : Do 2 de abril 2010 ao 1 de Novembro 2010

\*Baixa temporada : Do 2 de novembro 2010 ao 31 março 2011

Plná sezóna : Od 2.dubna 2010 do 1.listopadu 2010

Nízká sezóna : Od 2.listopadu 2010 do 31.března 2011



## Paris OpenTour: nechte se unášet krásami Paříže...

Využijte výjimečného výhledu z horního patra autobusu, nastupujte a vystupujte podle přání po trasách 4 nabízených okruhů a navštěvujte památky v rytmu, který si sami zvolíte !

### Jedna jediná jízdenka – pass na celou Paříž !

- **1, 2 nebo 3 po sobě jdoucí dny, dle vlastní volby.**
- **4 okruhy, 5 přestupních míst** a více než **50 zastávek umístěných tak**, aby návštěvník o nic nepřišel.
- **Výklad** je k dispozici v **10 jazycích.** Sluchátka pro každého návštěvníka.
- **Jako dárek získáte bloček kupónů na různé slevy !**
- V provozu **7 dní v týdnu**, po celý rok.

### Jízdenka je nepřenosná !

Jízdenku je nutno předložit řidiči při každém nástupu do autobusu.



## Paris L'Open Tour: Lassen Sie sich davontragen....

Entspannen Sie sich auf dem Aussichtsdeck unserer Busse und geniessen Sie die herrliche Aussicht. Auf unseren 4 Linien können Sie, ganz nach Ihrem Rythmus, jederzeit ein- und aussteigen wo Sie möchten.

### Ganz Paris in einem Ticket!

- **1, 2 oder 3 aufeinanderfolgende Tage**, je nach Wahl.
- **4 Linien, 5 Anschlusspunkte und mehr als 50 Haltestellen**, um nichts zu versäumen.
- **Kommentare verfügbar in 10 verschiedenen Sprachen.**  
Individuelle Kopfhörer
- **Gutschein-Büchlein GRATIS!**
- Betrieb durchgehend 7 Tage die Woche, das ganze Jahr lang.

### Das Ticket ist strikt persönlich.

Es muss dem Busfahrer bei jedem Einstieg in den Bus vorgezeigt werden.

Unsere Betriebszeiten • Расписание	Saison Сезон	Offnungszeiten Расписание	Bootverkehr Время ожидания	LinienDauer Продолжительность
	<b>Paris Grand Tour : Grüne Linie • Зеленый маршрут</b>			
Hoch • Летний*		9:30 → 20:30	10'	2h15'
Neben • Зимний*		9:40 → 18:30	30'	2h15'
<b>Montmartre - Grands Boulevards: Gelbe Linie • Желтый маршрут</b>				
Hoch • Летний		9:30 → 19:45	15'	1h20'
Neben • Зимний		9:30 → 18:15	30'	1h20'
<b>Montparnasse - Saint Germain : Orangelinie • Оранжевый маршрут</b>				
Hoch • Летний		9:30 → 19:00	20'	1h00'
Neben • Зимний		9:45 → 18:30	30'	1h00'
<b>Bastille - Bercy : Blaue Linie • Синий маршрут</b>				
Hoch • Летний		9:15 → 19:15	25'	1h00'
Neben • Зимний		9:20 → 19:15	30'	1h00'

\*Hochsaison : Vom 2. April 2010 zum 1. November 2011

\*Nebensaison : Vom 2. November 2010 zum 31. März 2011

Летний сезон : С 2 апреля 2010 по 1 ноября 2010

Зимний сезон : С 2 ноября 2010 по 31 марта 2011



## Paris l'Open Tour : Верх удовольствия!

Воспользуйтесь возможностью посетить город, следуя Вашему ритму. Выходите и заходите, где пожелаете, катаясь по всем четырем маршрутам. Уникальный вид с верхнего этажа не оставит Вас равнодушными!

### Один билет, чтобы увидеть весь Париж!

- **Выберите билет на 1, 2 или 3 дня подряд**
- **4 маршрута, 5 пересадочных пунктов и более 50 остановок**, чтобы ничего не упустить!
- **Экскурсия на 10 языках.** Индивидуальные наушники
- **Купоны со скидками в музеи и магазины!**
- Мы открыты для Вас **365 дней в году!**

**Ваш билет строго индивидуален** Пожалуйста, предъявляйте его водителю при входе в автобус.



パリ・オープンツアー：好きなところへどうぞ…

バスの展望シートから眺める景色は格別です。4つのコースを自由に乗り降りして、あなたのリズムでパリをご観光ください！

パリを1枚のパスでまわしましょう！

- あなたの都合に合わせて、1日パス、連続2日パスまたは連続3日パスがあります。
- 4コース、5カ所の接続ポイント、50ヶ所以上のバス停で、パリの主要スポットを網羅しています。
- 解説録音テープは日本語など10カ国語からお選びいただけます。個別イヤホンとなります。
- 割引クーポン進呈！
- 年間を通して、無休で営業しております。

パスは本人さま専用となります。

乗車のたびに、パスを運転手にご提示ください。

シーズン 時間	営業時間 出車頻率	本数 出車頻率	所要時間 往返時間
<b>Paris Grand Tour : 緑線・緑線</b>			
4月～11月・旺*	9:30 → 20:30	10'	2h15'
11月～3月・淡*	9:40 → 18:30	30'	2h15'
<b>Montmartre - Grands Boulevards : 黄線・黄線</b>			
4月～11月・旺	9:30 → 19:45	15'	1h20'
11月～3月・淡	9:30 → 18:15	30'	1h20'
<b>Montparnasse - Saint Germain : オレンジ線・橙線</b>			
4月～11月・旺	9:30 → 19:00	20'	1h00'
11月～3月・淡	9:45 → 18:30	30'	1h00'
<b>Bastille - Bercy : 青線・藍線</b>			
11月～3月・旺	9:15 → 19:15	25'	1h00'
11月～3月・淡	9:20 → 19:15	30'	1h00'

\*シーズン：2010年4月2日～2010年11月1日

\*シーズン：2010年11月2日～2011年3月31日

旺季：2010年4月2日～2010年11月1日

淡季：2010年11月2日～2011年3月31日



巴黎敞蓬旅游巴士：带您尽情畅游巴黎…

从大巴的顶层甲板上视野开阔您可以尽享美景，您可在四条旅游线路上中途自由上下车以按照自己的节奏来参观城市！

游览整个巴黎仅需要一张通票！

- 您可自由选择一日游、二日游或三日游。
- 四条线路、五个中转点以及五十个大巴停靠站点来保证您不会错过任何景点。
- 车上提供十种语言录音的景点介绍。并配备个人耳机。
- 提供打折联票！
- 全年全日制服务。

该通票仅限本人使用。

乘车前必须向司机出示。

営業時間・我们的时刻表

## Points de vente et d'information OpenTour

### Les Bus

Tous les produits de la gamme OpenTour sont en vente à bord. Nos conducteurs sont à votre disposition pour toute information !



### « La Boutique »

#### Agence OpenTour

Notre équipe sera heureuse de vous accueillir et de vous proposer toute une gamme de produits et services !

**Excursions :** Cityrama et ParisVision. **Dîners croisières :** Marina de Paris ou Bateaux Parisiens.

**Spectacles:** Lido, Moulin Rouge, Crazy Horse...

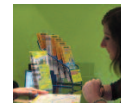
**Titres de transport:** Paris Visite, transferts aéroports (RATP et Cars Air France)

**Pass Museum, billets Disney...**

Ouvert 7 jours/7 de 9h00 à 20h00 (18h00 de nov. à mars).

Arrêt n° 1

13, rue Auber 75009 Paris  
Tel. +33 (0) 1 42 66 56 56  
Métro: Opéra (7, 8, 9) RER: Auber  
e-mail: [information@parisopentour.com](mailto:information@parisopentour.com)  
[www.parisopentour.com](http://www.parisopentour.com)



### Autres Points de vente

#### Agence Cityrama

2, rue de Pyramides 75001 Paris

#### Agence Paris Vision

214, rue de Rivoli 75001 Paris

#### Office de Tourisme et de Congrès de Paris

25, rue de Pyramides 75001 Paris

#### Espace du Tourisme Seine et Marne

Place François Truffaut 77705 Marne La Vallée

Dans la plupart des hôtels parisiens, agences de voyages, bureaux de change...

## OpenTour points of sale & information

### The buses

All the OpenTour products are on sale on board. Our drivers will be glad to provide you any additional information !

### « La Boutique »

#### OpenTour's Store

Our staff looks forward to welcoming you and provide you advice and information on a wide range of products and services !

**Excursions and Sightseeing tours :** Cityrama and ParisVision

**Dinner river cruises:** Marina de Paris or Bateaux Parisiens

**Shows:** Lido, Moulin Rouge, Crazy Horse...

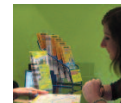
**Public transport tickets:** Paris Visite, airport transferts (RATP et Cars Air France)

**Museum Pass, Disney parks tickets...**

Open Daily throughout the year 9am to 8pm(6pm Nov. to March)

Bus Stop n° 1

13th, Auber Street 75009 Paris  
Tel. +33 (0) 1 42 66 56 56  
Station: Opéra (7, 8, 9) RER: Auber  
e-mail: [information@parisopentour.com](mailto:information@parisopentour.com)  
[www.parisopentour.com](http://www.parisopentour.com)



### Other Points of Sale

#### Cityrama Agency

2, rue de Pyramides 75001 Paris

#### Paris Vision Agency

214, rue de Rivoli 75001 Paris

#### Tourist Information Office

25, rue de Pyramides 75001 Paris

#### Espace du Tourisme Seine et Marne

Place François Truffaut 77705 Marne La Vallée

In most of Paris hotels, travel agencies, exchange offices...

**Paris Grand Tour**

-  **1** **Auber** - 13, rue Auber, « *La Boutique* », *Printemps Haussmann, Grands Magasins, Musée du Parfum*
- 2** **Opéra** - 4 **Septembre** - 49, avenue de l'Opéra  
*Place Vendôme, Café de la Paix*
- 3** **Palais-Royal** - **Comédie Française** - 3, avenue de l'Opéra  
*Jardins du Palais-Royal*
- 4** **Musée du Louvre** - place du Carrousel  
(en face de la Pyramide du Louvre), *Jardin des Tuileries*
-  **5** **Pont-Neuf** - **Quai des Orfèvres** - face au 68, quai des Orfèvres,  
*Conciergerie, Vedettes du Pont-Neuf, Square du Vert-Galant*
-  **30** **6** **Notre-Dame** - 6, rue de la Cité  
*Cathédrale, Ile Saint-Louis, Marché aux fleurs*
- 7** **Saint-Michel** - face au 27, Quai Saint-Michel  
*Place saint-Michel, Sainte Chapelle*
- 8** **Musée d'Orsay** - face au 11, quai Anatole France (à coté de la passerelle Solférino), *Quais de Seine, Pont des Arts*
- 9** **Concorde** - 8, place de le Concorde (devant l'hôtel Crillon),  
*Obélisque de la Concorde, Musée de l'Orangerie*
- 10** **Champs-Élysées Clemenceau** - (devant le théâtre Marigny),  
*Grand-Palais, Petit-Palais, Marché aux Timbres*
- 11** **La Boétie-Champs-Élysées** - 60, avenue des Champs Élysées  
*Avenue Montaigne*
- 12** **George V** - 116, avenue des Champs Élysées (devant le Lido de Paris), *Arc de Triomphe, Crazy Horse*
- 13** **Charles de Gaulle-Étoile** - 8, avenue Kléber  
*Arc de Triomphe*
- 14** **Trocadéro** - 112, avenue Kléber, Palais de Chaillot, *Musée d'Art Moderne, Musée de la Marine, Musée Guimet*
-  **15** **Tour Eiffel** - **quai Branly (côté pilier ouest)**,  
*Champ de Mars, Bateaux Parisiens, Musée du Quai Branly*
- 16** **Vauban-Hôtel des Invalides** - 1, avenue de Tourville (avant la Place Vauban) *Tombeau de Napoléon, École Militaire*
- 17** **Eplanade des Invalides** - place des Invalides  
(devant les Invalides), *Musée Rodin, Musée de l'Armée*
- 18** **Concorde-Royale** - 4, rue Royale (face à Maxim's) *Boutiques de la rue Saint-Honoré et de la rue Royale, Maxim's*
- 19** **Madeleine** - 16, place de la Madeleine *Église de la Madeleine*

**Montparnasse - Saint-Germain**

-  **6**  **30** **Petit-Pont** - 4, rue du Petit-Pont,  
*Quartier Latin, Église Saint-Séverin*
- 31** **Luxembourg** - 4, place Edmond Rostand,  
*Palais, Jardin et Musée du Luxembourg, Panthéon, Sorbonne*
- 32** **Observatoire** - **Port-Royal** - Avenue de l'Observatoire,  
(à gauche du N° 18, face à la statue du Maréchal Ney),  
*Val-de-Grâce, Jardins de l'Observatoire, Musée Zadkine*
- 33** **Place Denfert-Rochereau** - 293-295, boulevard Raspail,  
*Catacombes, Rue Daguerre*
- 34** **Raspail** - **Cimetière du Montparnasse** - 231-233 boulevard Raspail - Métro Raspail, *Fondation Cartier, Ateliers d'artistes*
- 35** **Montparnasse** - **Place du 18 juin 1940** - 51 boulevard du Montparnasse, *Tour Montparnasse, Musée Bourdelle*
- 17** **Eplanade des Invalides** - place des Invalides  
(devant les Invalides), *Musée Rodin, Musée de l'Armée*
- 36** **Rue du Bac** - 215, boulevard Saint-Germain, *Hôtel Matignon, Maison de l'Amérique Latine, Musée Maillol*
- 37** **Saint-Germain-des-Prés** - 147, boulevard Saint-Germain,  
*Église Saint-Germain-des Prés, le quartier et ses terrasses*
- 38** **Cluny-Quartier Latin** - face au 96, boulevard Saint-Germain  
*Musée national du Moyen-Âge, Thermes et Hôtel de Cluny*
- 39** **Tours de Notre-Dame** - angle rue de la Bûcherie et rue Lagrange,  
*Squares Viviani et Jean XXIII, Mémorial de la Déportation*



## Montmartre - Grands Boulevards

- i** **1** **Auber** - 13, rue Auber, « *La Boutique* », *Printemps Haussmann, Grands Magasins, Musée du Parfum*
- 50** **Trinité** - place Estienne d'Orves (devant l'église), *Gare Saint-Lazare*
- 51** **Blanche** - 65, boulevard de Clichy (*en face du Moulin Rouge*), *Pigalle*
- 52** **Montmartre-Anvers** - face au 68, boulevard de Rochechouart (devant le Square d'Anvers), *Funiculaire, Basilique du Sacré-Cœur, Place du Tertre, Espace Dali*
- 53** **Gare du Nord** - 7, boulevard de Denain, *Saint-Vincent de Paul, terminaux Eurostar et Thalys*
- 54** **Gare de l'Est** - 129, rue du Faubourg Saint-Martin, *Musée du Cristal*
- 55** **République** - place Johan Strauss, face au 11, boulevard Saint-Martin
- 56** **Bonne-Nouvelle** - 40, boulevard de Bonne-Nouvelle, *Théâtre du Gymnase, Grand Rex*
- 57** **Grands Boulevards** - 14, boulevard Montmartre, *Musée Grévin, Théâtre des Variétés, Hard Rock Café*
- 58** **Italiens** - 32 boulevard des Italiens  
*Opéra, Grands Magasins*
- 59** **Capucines-Scribe** - 12, boulevard des Capucines, *Place Vendôme, Café de la paix, Opéra*
- 19** **Madeleine** - 16, place de la Madeleine  
*Église de la Madeleine*

## Bastille - Bercy

- 6** **Notre-Dame** - 6, rue de la Cité (devant la Préfecture de police), *Cathédrale Notre-Dame de Paris, Marché aux Fleurs*
- 30** **Petit-Pont** - 4, rue du Petit-Pont, *Quartier Latin, Église Saint-Séverin*
- 70** **Maubert-Mutualité** - 43-45, boulevard Saint-Germain, *Musée de la Préfecture de Police*
- 71** **Pont de Sully-Ile Saint-Louis** - face au 3, boulevard Henri IV, *Institut du Monde Arabe, Pavillon de l'Arsenal*
- 72** **Bastille-Opéra** - **place de la Bastille** (devant l'Opéra Bastille), *Opéra Bastille, Bassin de l'Arsenal*
- 73** **Gare de Lyon** - 3, rue de Lyon  
*Viaduc des Arts*
- 74** **Gare d'Austerlitz - Jardin des Plantes** - 1, place Valhubert, *Muséum National d'Histoire Naturelle, Arènes de Lutèce*
- 75** **Bibliothèque Nationale de France** - Quai François Mauriac  
*Devant l'entrée Est*
- 76** **Parc de Bercy-P.O.P.B.** - boulevard de Bercy devant la porte 35, *Palais Omnisports de Paris Bercy et jardins, Cour Saint-Émilien*
- 77** **Bastille - Rue Saint-Antoine** - 5, place de la Bastille, (devant la Banque de France), *Colonne de la Bastille, Maison de Victor Hugo*
- 78** **Le Marais - Place des Vosges** - 4, rue de Rivoli, *Musée Carnavalet, Musée Picasso, Hôtel de Sully*
- 79** **Hôtel de Ville** - 48 bis, rue de Rivoli  
*Centre Georges Pompidou (Beaubourg), Les Halles*

Vérifiez l'heure du dernier bus auprès du conducteur  
Please check last bus times with your driver

On sale on board • En vente à bord

# Paris L'OpenTour

	Adulte Adult	Enfant (4 à 11 ans) Child (aged 4 to 11)
1 jour 1 day	29€	15€
2 jours* 2 days*	32€	

\* 2 jours consécutifs

\* 2 consecutive days

Prix valables jusqu'au 31 mars 2011.

Prices valid until 31<sup>st</sup> March 2011.

**Carnet de réductions OFFERT !**  
*Bénéficiez des avantages auprès de nos partenaires !*

FREE discount vouchers! *Take advantage of our partners special offers!*





Cupones de descuento GRATIS!

*Disfrute de numerosas ventajas!*



## Paris à la Carte

	BUS 	+ BOAT 
	Adulte Adult	Enfant (4 à 11 ans) Child (aged 4 to 11)
2 jours 2 days	41€ <del>49€</del>	20€ <del>24€</del>
3 jours 3 days	44€	20€

PARIS 







**Une ville,  
2 perspectives !**

Avec le Paris à la Carte, parcourez les rues de Paris et respirez la magie de la Seine. **5 circuits et 58 arrêts** pour découvrir la ville en 1 seul pass !

**Paris,  
2 different points of view !**

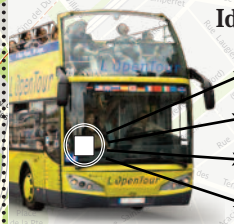
Explore the city and discover the magical atmosphere of the river Seine with the «Paris à la Carte» pass. **1 pass, 5 routes and 50 stops** to discover Paris !

Respectez l'environnement ! Merci de ne pas jeter les écouteurs, leur emballage ou les brochures sur la voie publique.  
Please protect the environments by not throwing away your earphones, their plastic bag or any leaflets.

En venta a bordo • Vendita a bordo

Identifiez nos circuits • Identify our Routes

- Vert • Green : Paris Grand Tour
- Jaune • Yellow : Montmartre Grands Boulevards
- Bleu • Blue : Bastille - Bercy
- Orange : Montparnasse - Saint-Germain



Premiers/derniers départs • First/last departures

	Avril → Octobre / April → Octobre		Novembre → Mars / Nov. → March	
	1 <sup>er</sup> bus 1 <sup>st</sup> bus	Dernier tour* Last round*	1 <sup>er</sup> bus 1 <sup>st</sup> bus	Dernier tour* Last round*
<b>Paris Grand Tour</b>				
<span style="color: green;">●</span> 6	9:30	18:30	9:40	16:20
<span style="color: green;">●</span> 15	9:20	18:25	9:40	16:00
<span style="color: green;">●</span> 15	9:30	18:25	9:40	15:45
<b>Montmartre - Grands Boulevards</b>				
<span style="color: yellow;">●</span> 53	9:25	18:35	9:25	17:00
<span style="color: yellow;">●</span> 53	9:10	18:05	9:30	17:00
<b>Montparnasse - Saint Germain</b>				
<span style="color: orange;">●</span> 30	9:30	18:05	9:45	17:30
<b>Bastille - Bercy</b>				
<span style="color: blue;">●</span> 6	9:15	18:00	9:20	18:00

\*Dernier tour complet / Last complete round trip

Attention ! Les horaires des tours sont susceptibles de modifications. Vérifiez l'heure du dernier bus auprès du conducteur.

Be aware that timetables may be subject to change without prior notice. Please check last bus times with your driver.

Légende • Map Key

- Sens de la visite. Direction of the visit.
- Points d'arrêt. Liste d'arrêts disponible dans cette brochure. Bus Stops. List of stops available in this brochure.
- Points de correspondance. La couleur désigne le circuit. Interchange points. The colour denotes the route.
- Indice de lignes situé sur le pare-brise du bus. Bus line indication situated on the bus windscreen.
- Point d'embarquement croisière d'1 heure. 1 hour River Cruise Piers.
- Escales Batobus. Points d'embarquement «Paris à la Carte». Batobus Stop. Piers for «Paris à la Carte» cruise.
- Boutique OpenTour. Point d'information et de vente. OpenTour's Store. Information and sales point.

«La Boutique»  
 Paris L'OpenTour  
 13, rue Auber  
 75009 Paris  
 Tel. +33 (0) 1 42 66 56 56  
 information@parisopentour.com  
 www.parisopentour.com

Pour votre sécurité • For your security

- Pendant la marche du véhicule, aucun déplacement, et en particulier l'usage des escaliers, n'est autorisé.
- Le port de la ceinture de sécurité est obligatoire.
- Ne pas se pencher par-dessus les rambarades.
- Prendre garde aux branches, feux de circulation et tout élément à proximité du véhicule.
- Ne rien jeter à l'extérieur du bus.
- Parents, pour la sécurité de vos enfants, merci de veiller au respect des consignes ci-dessus.
- Please remain seated whilst the bus is in motion. Do not use the stairs whilst the bus is moving.
- Seat belts must be worn on the top deck.
- Do not lean over the guard rails on the upper deck.
- Warning, there are low branches and other objects that may come close to the open upper deck.
- Do not throw anything out of the bus.
- Parents, for the safety of your children, please make sure that the regulations are kept to.

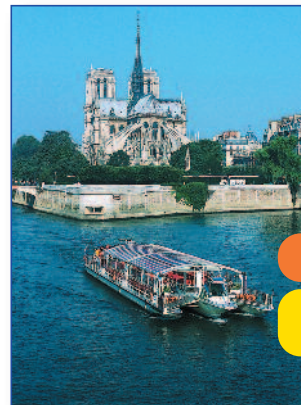
Trouvez nos arrêts • Find our stops



Boissons fraîches dans nos bus !  
 Fresh drinks available on buses !



# Croisière sur la Seine Seine River Cruise



**Economisez 3€**

en achetant votre ticket chez nous !

**Save 3€**

buying your ticket with us !

Adulte Adult	Enfant (4 à 11 ans) Child (aged 4 to 11)
8€ <del>11€</del>	3€ <del>5€</del>

Choisissez votre point d'embarquement !

Choose your point of departure !



Pont-Neuf  
Arrêt • Bus stop n° 5  
Square du Vert Galant 75001 Paris

ou  
or

Tour Eiffel  
Arrêt • Bus Stop n° 15  
Port de la Bourdonnais 75007 Paris



## OpenTour + Disneyland®

1 jour / day

1 jour / day • 1 park



Offre spéciale

Special offer

Prix valables jusqu'au 31 mars 2011  
Prices valid until 31<sup>st</sup> March 2011



Landing in  
Disneyland®  
Paris !

OpenTour 1 jour / 1 day + Disney® 1 jour / 1 day

Adulte  
Adult

Enfant (3 à 11 ans)  
Child (3 to 11 years)

66€ ~~81€~~

49€ ~~58€~~

- Pass OpenTour 1 jour à utiliser le jour de l'achat + Billet Disneyland® 1 jour 1 Parc\* à échanger à votre arrivée à Disneyland® Paris dans un délai de 7 jours à compter de la date de l'achat du billet.
- Ce passeport d'entrée n'est ni remboursable ni échangeable.
- Gratuit pour les enfants de moins de 3 ans.

- 1 day OpenTour pass to be used on the purchase day + Disneyland® ticket 1 day 1 Parc\* to be exchanged within 7 days upon your arrival at Disneyland® Paris.
- This pass is not exchangeable, refundable nor modifiable.
- Free for children under 3 years of age.
- \* Subject to park capacity.

\*Dans la limite de la capacité des parcs.



## Déjeuners et Diners Croisières Lunch and Dinner Cruises



Marina de Paris

Port de Bercy Aval 75012 Paris

Tel. + 33 (0) 1 42 66 56 56 • www.marinahebercy.com



## Visites et soirées à Paris et en France Visits and evenings in Paris and France



**Cityrama**  
2, rue des pyramides 75001 Paris  
Tel. +33 (0) 1 44 55 60 00  
www.pariscityrama.com

**Paris Vision**  
214, rue de Rivoli 75001 Paris  
Tel. +33 (0) 1 42 60 30 01  
www.parisvision.com



Guided Visits

PRESENT THIS COUPON AND RECEIVE A COMPLEMENTARY HOT FUDGE SUNDAE WITH THE PURCHASE OF ANY MAIN COURSE  
PRÉSENTEZ CE COUPON ET RECEVEZ UN DESSERT OFFERT, NOTRE HOT FUDGE SUNDAE POUR L'ACHAT D'UN PLAT PRINCIPAL

**PARIS • 14 BOULEVARD MONTMARTRE 75009**  
**METRO: 8/9 - GRANDS BOULEVARDS**  
**00 33 (0)1 53 24 60 00 • HARDROCK.COM**

Valid for each person of the group. First Seating available. Offer expires 03/31/2011  
Valid only at the Paris Location  
Valable pour chacune des personnes du groupe, au Hard Rock Cafe Paris uniquement.  
Donnant le droit à la première table disponible. Offre valable jusqu'au 31/03/2011

**Hard Rock CAFE**

**YOU KNOW WHERE TO GO.®**

\*VOUS SAVEZ OÙ ALLER

Service de navettes sur la Seine  
River-boat shuttle service

**BATOBUS PARIS**

1 Pass  
8 Escales / Stops

Pour découvrir Paris  
To discover Paris

www.batobus.com

- Tour Eiffel
- Musée d'Orsay
- St-Germain-des-Près
- Notre Dame
- Jardin des Plantes
- Hôtel de Ville
- Louvre
- Champs-Élysées

PARIS L'OPENTOUR GENERAL SALES  
CONDITIONS :

- You must keep your ticket until the end of your journey. Unexpected controls can be made on board.
- Lost or stolen tickets cannot be replaced.
- Tickets are not refundable.
- Any sale or re-use of the pass establishes a fraud and, liable to pursuits.
- The OpenTour ticket does not include the entrance to museums or monuments and do not allow to use the public transports (RATP services).
- A seat on board cannot be guaranteed.
- L'Opentour will not be held responsible nor guarantee the restoration of personal effects and luggages left or forgotten on board.
- In case passengers security or comfort, strike or demonstration required, L'Opentour reserves the right to cancel or to modify certain tours without further notice.
- Prices, timetables and durations of the tours might be modified

This document is not contractual.

CONDITIONS GÉNÉRALES DE PARIS L'OPENTOUR :

- Les pass doivent être impérativement conservés tout au long de leur période de validité. Des contrôles inopinés peuvent être effectués dans les véhicules.
- Les pass perdus ou volés ne pourront être remplacés.
- Les pass ne sont pas remboursables.
- Toute revente ou réutilisation de pass constitue une fraude et, à ce titre, est passible de poursuites.
- Les pass n'incluent pas l'entrée dans les musées ou les monuments et ne permettent pas d'utiliser le réseau RATP.
- Une place assise ou à l'étage ne peut être garantie.
- L'Opentour ne saura être tenu responsable ni ne pourra garantir la restitution des effets personnels et bagages laissés ou oubliés à bord des véhicules.
- L'Opentour se réserve le droit d'annuler ou de modifier certains tours sans préavis si le confort ou la sécurité des voyageurs l'exigeait, et en cas de grève ou manifestation.
- Les prix, horaires et durées des tours sont susceptibles de modifications.

Ce document n'est pas contractuel.

THE LUXURY  
DEPARTMENT STORE  
DESTINATION

**PRINTEMPS**  
PARIS

**FIND ALL TOP INTERNATIONAL LABELS  
UNDER ONE ROOF**

Retrouvez les plus grandes marques internationales dans un même lieu

BALENCIAGA, BOTTEGA VENETA, BURBERRY, CARTIER, CHANEL, CHRISTIAN DIOR, DE BEERS, DOLCE&GABBANA, GUCCI, LONGCHAMP, MIU MIU, PRADA, VAN CLEEF & ARPELS, YVES SAINT LAURENT...

**PRINTEMPS** | **HAUSSMANN**, 64 BOULEVARD HAUSSMANN  
75009 PARIS - Tél. + 33 (0)1 42 82 57 87